



VICON®

 **VIP** Vision

Die einzigartige weiche Contactlinse mit System

Maßangepasst! Maßgefertigt!

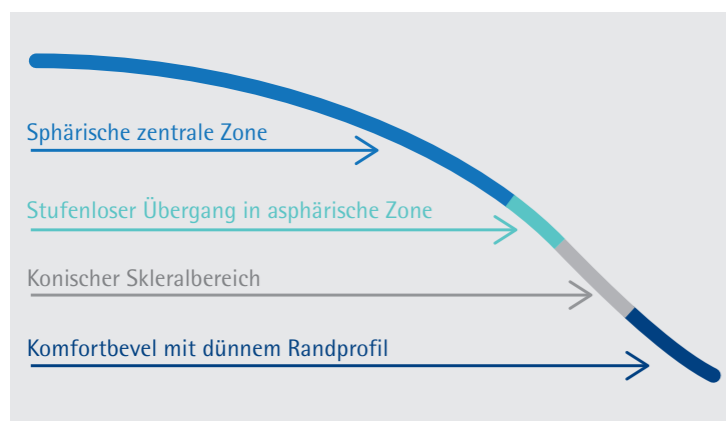
Die VICON® bietet eine neuartige Contactlinsenrückfläche, die optimal auf die individuelle Hornhauttopographie adaptiert wird. Das HECHT Anpassprogramm APEX® im OCULUS Keratograph errechnet die persönliche Rückfläche einer VICON® für jeden Linsenträger.

Das Resultat: eine Passform, die einen absolut spannungsfreien Linsensitz ermöglicht.

Diese Spannungsfreiheit führt zu einem neuen, ungewohnten Bewegungs- und Zentrierverhalten. Eine geradezu freischwebende Contactlinse bringt viele Vorteile für den Contactlinsenträger.



Rückflächendesign



Die individuell errechnete Rückfläche einer VICON® dient als Basis für alle anderen Ausführungen und Kombinationen.

Die Anpassung der VICON® bietet somit alle nur denkbaren Möglichkeiten und setzt der Versorgung mit maßangepassten und maßgefertigten weichen Contactlinsen nahezu keine Grenzen.

Bewegung und Zentrierung

Die individuell und optimal abgestimmte Rückflächenform der VICON® führt zu einem neu zu bewertenden Bewegungs- und Zentrierverhalten.

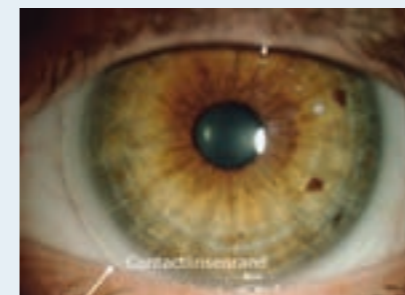
Bewegung



Abstand Contactlinsenrand-HH: ca. 1,0 mm

Ideal ist der Abstand des Contactlinsenrandes zum sichtbaren Irisdurchmesser in der Größenordnung von 1,0 mm.

Dieses Maß dient später der Beurteilung des Bewegungsverhaltens.



CL-Position vor dem Lidschlag

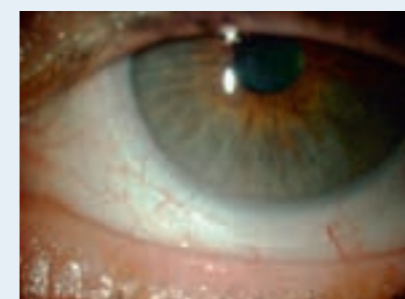


CL-Position nach dem Lidschlag

Die Bewegung einer VICON® ist dann ideal, wenn max. 0,3 mm vertikale Bewegung nach jedem reflektorischen Lidschlag erreicht wird.

Dieses Bewegungsverhalten bleibt auch nach mehrstündiger Tragezeit bestehen und ist charakteristisch für die VICON®.

Zentrierung



Blick geradeaus



Blick nach oben

Mit der VICON® zeigt sich von Beginn an ein zentrisch stabiler Contactlinsensitz und das bei allen Blickrichtungen.

Dieser Vorteil macht sich besonders bei der multifokalen VICON® Vita positiv bemerkbar.

Eine gute und stabile Zentrierung ist ein wesentlicher Erfolgsfaktor.



Dieser QR-Code führt zu unserem HECHT Youtube-Kanal. Dort können Sie das ideale Bewegungs- und Zentrierverhalten der VICON® „live“ sehen.

VICON® / VICON® Vita

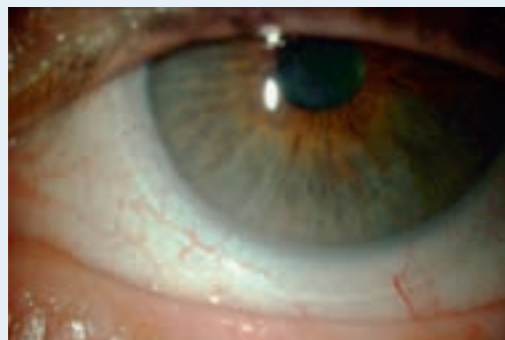
Schritt 1



- **Anamnese und Brillenrefraktion** (bestes sph. Glas (BSG))
- Bei multifokaler Versorgung mit einer VICON® Vita zusätzlich **Addition und Führungsaug**e bestimmen (siehe S. 4)
- **Spaltlampenkontrolle**
- **VICON® Rückflächenparameter** mit dem HECHT Anpassprogramm APEX® im OCULUS Keratograph bestimmen
- Im APEX® wird die Brillenrefraktion auf HSA=0 umgerechnet. Bei einer **multifokalen VICON® Vita** muss zusätzlich die Größe der NahWirkungszone (NWZ) und das gewünschte Nahprofil festgelegt werden (siehe S. 4)

i Bestellung der sph. VICON® oder VICON® Vita über die Eingabe im HECHT Anpassprogramm APEX®

Schritt 2



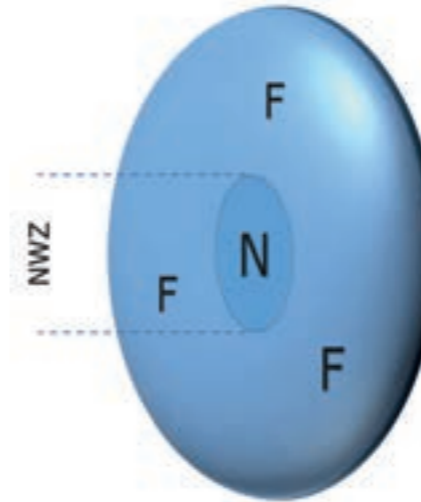
- Kontrolle der VICON® oder VICON® Vita nach einer Mindesttragedauer von 1h
- **Bewegung, Zentrierung und Stärke**
 - zentrisch stabiler Sitz bei allen Blickrichtungen
 - max 0,3 mm vertikale Bewegung nach reflektorischem Lidschlag (siehe HECHT Video im Youtube-Kanal)
 - Überrefraktion über VICON® durchführen

VICON® Vita

- Unter binokularen Bedingungen für die Ferne so viel Plus wie möglich geben. Danach Visuskontrolle für Ferne und Nähe. Die multifokale Funktion sollte in der eigenen alltäglichen Umgebung mehrere Tage getestet werden. Falls Änderungen notwendig scheinen, diese auf keinen Fall unmittelbar bei der Abgabekontrolle durchführen.

i Bei Bedarf Bestellung der VICON® mit veränderten Werten über die Eingabe im HECHT Anpassprogramm APEX®

VICON® Vita



- Multifokale Presbyopiekorrektur nach dem simultanen Prinzip mit dem Nahteil im Zentrum
- Drei Nahprofile wählbar: A, B, C
- Fünf unterschiedlich große NahWirkungsZonen wählbar: XS, S, M, L, XL
- Abbildungsoptimierter Fernbereich, dadurch verbessertes Kontrastsehen im Vergleich zu herkömmlichen Simultan-systemen

F = Ferne
N = Nähe
NWZ = NahWirkungsZone

Festlegung der Parameter der multifokalen VICON® Vita

Bestimmen Sie zuerst die Rückfläche der VICON® mit dem HECHT Anpassprogramm APEX® im OCULUS Keratograph. In Abhängigkeit von den bestehenden Nah- und Umgebungsbedingungen sind die NahWirkungszone (NWZ) und das Nahprofil auszuwählen. Es sollte immer für beide Augen das gleiche Nahprofil gewählt werden, während bei der Größe der NWZ variiert werden kann (siehe Tabelle unten).

NahWirkungszone	Auswahl der NahWirkungszone XS, S, M, L, XL	
	Eine kleinere NWZ wird gewählt:	Eine größere NWZ wird gewählt:
	Für das Führungsaug	Für das nicht dominante Auge
	Bei kleinem Pupillendurchmesser	Bei großem Pupillendurchmesser
	Für sporadisches Nahsehen	Für anspruchsvolles Nahsehen
	Bei häufigen Autofahrten nachts	Bei Naharbeit und schlechten Lichtverhältnissen

Nahprofil	Auswahl des Nahprofils A, B, C			
	Alter des CL-Trägers	bis 50	51 - 60	über 60
	Brillenaddition (dpt)	bis 1.25	1.5 - 2.25	über 2.25
	Nahprofil (Addition)	A	B	C

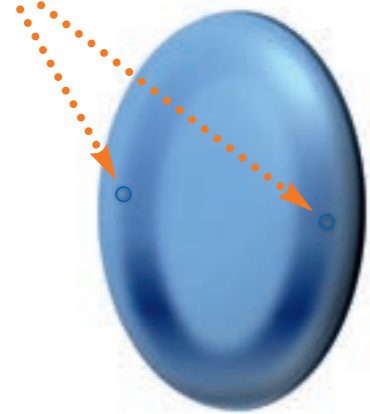
Torische multifokale VICON®-T Vita

Auf Grund unserer bisherigen Erfahrungen empfehlen wir, mit der VICON®-TS Vita Messlinse (siehe S. 5) die Bewegung zu beurteilen und die Stabilisations- und Stärkenbestimmung durchzuführen.

Wichtig: Sofern mit der torischen Überrefraktion über die VICON®-TS Vita keine relevante Visusverbesserung zu erreichen ist, raten wir von einer torischen Korrektur ab.

Stabilisationsdesign mit peripherem Ringtorus

Markierungen zur Inklinationsbestimmung



Durch den asymmetrischen peripheren Ringtorus wird den natürlichen Gegebenheiten am Auge umfänglich Rechnung getragen. Die individuelle Lidstellung und die spezifische Contactlinsendynamik werden durch das Design bei der torischen VICON®-T voll berücksichtigt.

Das Ergebnis:

Eine torische Weichlinse mit zuverlässig konstantem Stabilisationsverhalten.

Die zentrale prismenfreie optische Zone garantiert hervorragende Abbildungseigenschaften.

VICON®-TS / VICON®-TS Vita Messlinse zur Stabilisations-, Bewegungs- und Stärkenbestimmung mit

- sphärischer Wirkung
- torischem Stabilisationsdesign
- bei Vita: mit Multifokaldesign

VICON®-T / VICON®-T Vita Korrekturlinse mit

- gewohnter sphärozyklischer Wirkung
- torischem Stabilisationsdesign
- bei Vita: mit Multifokaldesign

Inklinationsmessungen



Bei guter Zentrierung und Bewegung der VICON®-TS (siehe QR-Code S.2) Inklination messen und Überrefraktion durchführen



Inklinationsmarkierungen müssen nicht in 0° sein. Abweichungen von der Horizontalen von +/- 15° nach TABO° sind zulässig. Wichtig ist, dass die Inklination stabil und nahezu gleich bleibt.

Die Inklinationsmessungen sollten mehrfach durchgeführt werden.

Bei Abweichungen von der Horizontalen wird die Bestellachse bequem nach der LARS-Regel im Anpassprogramm APEX® im OCULUS Keratograph berechnet.

LARS: Links Addieren Rechts Subtrahieren

Bsp. linkes Auge

Inklination 10°
 Refraktionsachse 95°
 Rechts Subtrahieren 95°-10° ergibt
 Bestellachse 85°

VICON®-T / VICON®-T Vita

Schritt 1

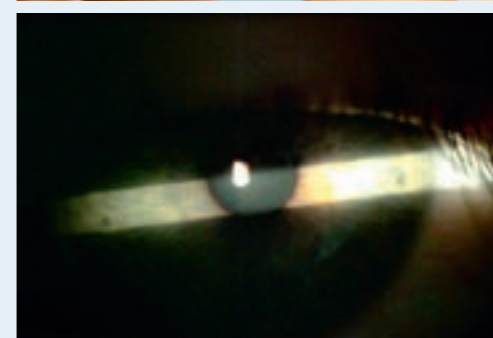


- **Anamnese und Brillenrefraktion** (im Minuszylinder)
- Bei multifokaler Versorgung mit einer VICON®-T Vita zusätzlich **Addition und Führungsauge** bestimmen (siehe S. 4).
- **Spaltlampenkontrolle**

- **VICON® Rückflächenparameter** mit HECHT Anpassprogramm APEX® im OCULUS Keratograph bestimmen. Die Stärke der VICON®-TS Messlinse wird über die Eingabe der Brillenrefraktion automatisch errechnet.
- Für die **Anpassung einer VICON®-T Vita** sind die Größe der NahWirkungsZone und das Nahprofil zu wählen (siehe S. 4).

i Bestellung der sph. Messlinse VICON®-TS oder VICON®-TS Vita über die Eingabe im HECHT Anpassprogramm APEX®

Schritt 2



- Kontrolle der Messlinse VICON®-TS oder VICON®-TS Vita nach einer Mindesttragedauer von 1h

Bewegung und Zentrierung

- zentrisch stabiler Sitz bei allen Blickrichtungen
- max. 0,3 mm vertikale Bewegung nach reflektorischem Lidschlag.

Stärkenbestimmung und Inklinationsmessung

- Überrefraktion (ÜR) über VICON®-TS oder VICON®-TS Vita. Dabei auf hohe Achsengenauigkeit des Minuszylinders achten. Die ÜR ergibt in der Regel einen Planzylinder entsprechend der Zylinderstärke und Achslage ähnlich der Brillenrefraktion.
- **WICHTIG bei ÜR über Messlinse VICON®-TS Vita:** Sofern mit torischer ÜR keine relevante Visusverbesserung zu erreichen ist, raten wir von einer torischen Korrektur ab.
- Inklinationsmessung mehrfach durchführen

i Bestellung der endgültigen VICON®-T oder VICON®-T Vita über die Eingabe im HECHT Anpassprogramm APEX®

Das VIP-Vision-Preissystem

Grundidee

Das VIP-Vision-Preissystem wurde für Contactlinsenspezialisten entwickelt, die individuelle weiche Contactlinsen anpassen und das Austauschintervall kundenabhängig festlegen möchten. Dadurch können Kunden über viele Jahre hinweg komfortabel und problemlos Contactlinsen tragen. Das gibt dem Linsenträger Sicherheit und Vertrauen und dem Contactlinsenspezialisten einen regelmäßigen Kundenkontakt.

Das Ergebnis: Hohe Kundenloyalität, die dem Abwandern zu Mitbewerbern oder ins Internet vorbeugt.

VICON® im VIP-Vision-Preissystem

Bei jeder VICON®-Anpassung kann das VIP-Vision-Preissystem generell aktiviert werden. Begonnen wird mit einer VICON®-Start und daran schließen sich 2 Phasen an: Anpassung und Folgeversorgung.

1. Anpassung

Mit der VICON®-Start beginnt die 90-tägige Anpassphase. In dieser Zeit können für ein und denselben Anpassfall die notwendigen VICON®-Testlinsen bestellt werden, um die Anpassung zu optimieren. **Die VICON®-Start und die VICON®-Test gibt es in allen Ausführungen: sphärisch, torisch und multifokal sowie in allen angebotenen VICON®-Materialien.**



Bei der Bestellung einer VICON®-Test muss immer die LOT.Nr. der zugehörigen VICON®-Start angegeben werden. In Abhängigkeit dieser Angabe kann die VICON®-Test zu einem stark reduzierten Preis geliefert werden. Ist eine VICON®-Start oder VICON®-Test bereits vollkorrigierend, dann kann diese abgegeben werden, da sie keinerlei Einschränkungen gegenüber allen anderen VICON®-Linsen hat. Start- und Testlinsen müssen nicht wieder zurückgeschickt werden.

Höchste Flexibilität mit dem VIP-Vision-Preissystem

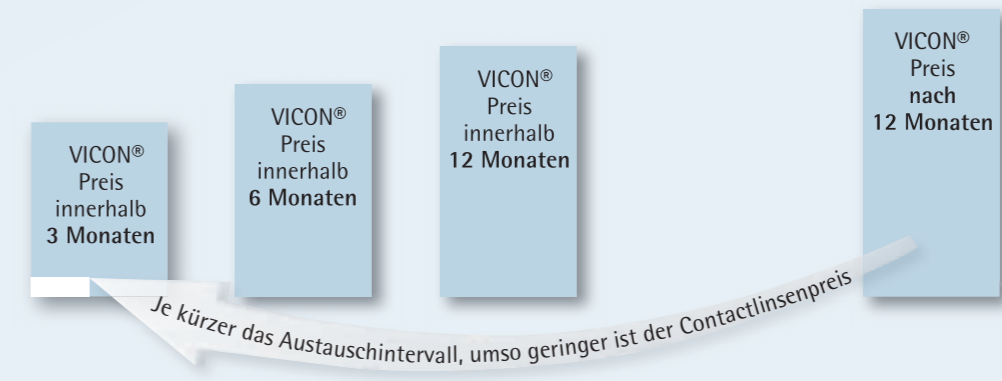
- Das VIP-Vision-Preissystem bietet attraktive Konditionen mit einer Preisstaffelung unterteilt nach Bestellmodus innerhalb von 3, 6 oder 12 Monaten
- Das Tauschintervall ist nicht vorgegeben, kann beliebig gewählt und je nach Bedarf auch immer wieder geändert werden
- Kostensichere Preisstruktur. Geringe Einstiegskosten und günstige Testlinsen während der gesamten Anpassphase
- Das VIP-Vision-Preissystem kann für jeden VICON®-Typ angewendet werden, egal ob sphärisch, torisch oder jeweils kombiniert mit der multifokalen Vita-Ausführung
- Gestattet eine einfache, zeitgemäße und effektive Contactlinsenanpassung bei höchster Individualität
- Die Anpassung im VIP-Vision-Preissystem bietet langfristig komfortabel versorgte Contactlinsenträger
- Sichert regelmäßige Kundenkontakte
- Ermöglicht die geregelte Abgabe von optimal abgestimmten Pflegemitteln
- VIP-Vision ist absolut kundenorientiert

Die Folgeversorgung im VIP-Vision-Preissystem

Der Bestellzeitpunkt für die Folgeversorgung kann völlig frei gewählt werden. Es ist nicht notwendig, sich für ein bestimmtes Austauschintervall im Vorfeld festzulegen.

- Je nach Länge des gewählten Austauschintervalls gestaltet sich der Preis einer VICON®-Folgelinse.
- Die Preisfindung erfolgt automatisch: innerhalb von 3 Monaten, innerhalb von 6 Monaten, innerhalb von 12 Monaten oder nach 12 Monaten.
- Durch die Angabe der LOT-Nr. der zuletzt getragenen VICON® ergibt sich automatisch der Contactlinsenpreis der neu bestellten VICON®.
- Je kürzer das Austauschintervall, umso günstiger ist der Contactlinsenpreis.

2. Folgeversorgung



Um den Preisvorteil nutzen zu können, ist bei der Bestellung einer VICON® immer die Angabe der LOT-Nr. der zuletzt getragenen VICON® notwendig.

Bei jeder Bestellung können Parameteränderungen vorgenommen werden. Die Rücksendung einer getragenen VICON® ist grundsätzlich nicht erforderlich. Sämtliche Linsenpreise entnehmen Sie bitte unserer aktuellen Preisliste. Bei Bruch innerhalb von 3 Monaten wird die VICON® parametergleich ersetzt.

Die Austauschzyklen maßgefertigter Contactlinsen im Vergleich:

3-monatiger Austausch

- bei schwierigen Tränenfilmbedingungen
- bei mangelhafter Compliance
- bei starker Beanspruchung
- ☒ häufiger Kundenkontakt und erhöhter administrativer Aufwand

6-monatiger Austausch

- deutliche Reduzierung von Ablagerungsproblemen bei guter Pflege
- bewährtes Tauschintervall
- Kostenrahmen vergleichbar mit gängigen Tauschsystemen
- ☒ regelmäßiger Kundenkontakt mit idealem Zeitpunkt für Nachkontrolle und Zusatzverkäufe

12-monatiger Austausch

- unauffällige physiologische Bedingungen
- bei gelegentlichem Tragen (z. B. 2x wöchentlich zum Sport)
- kostengünstigste Variante
- ☒ seltener Kundenkontakt mit geringem organisatorischen und administrativen Aufwand

Das VIP-Vision-Marketingkonzept

Ziel ist es, Sie als Contactlinsenspezialisten zu unterstützen. Wir geben Ihnen ein Instrument an die Hand, damit Sie selbstbestimmt und eigenständig mit individuellen Lösungen am Contactlinsenmarkt auftreten können.

Mit verschiedenen Werbematerialien ausgestattet, können Sie sich und Ihre Dienstleistung erfolgreich positionieren.

Ihre Arbeit, Ihr Unternehmen und Ihre Individualität werden maximal gestärkt.

Maßgeschneiderte Contactlinsen, eingebettet in ein maßgeschneidertes Preissystem für jeden einzelnen VICON®-Contactlinsenträger.

Zur optimalen Umsetzung des VIP-Vision-Marketingkonzepts gibt es eine Vielzahl von Möglichkeiten:

■ Endverbraucher-Flyer

Die wichtigsten ersten Informationen für den individuell geplanten Austausch maßgefertigter weicher Contactlinsen.



■ Abgabemappe mit DVD

- In hochwertigem Design mit Silberdruck und Prägung.
- Damit zeigen Sie dem Contactlinsenträger, dass er ein ganz besonderes Produkt erhalten hat.
- Die Handhabungs-DVD gibt dem Endverbraucher die Sicherheit, die er im Umgang mit einer neuen Contactlinse benötigt. Bestückt mit verschiedenen Informationskarten werden wichtige Hinweise für den Contactlinsenalltag dem Kunden bequem zugänglich gemacht. Verschiedene Themen werden kurz und prägnant aufgegriffen. Sie als Anpasser können bestimmen, welche Themen für Ihren Kunden interessant sind.



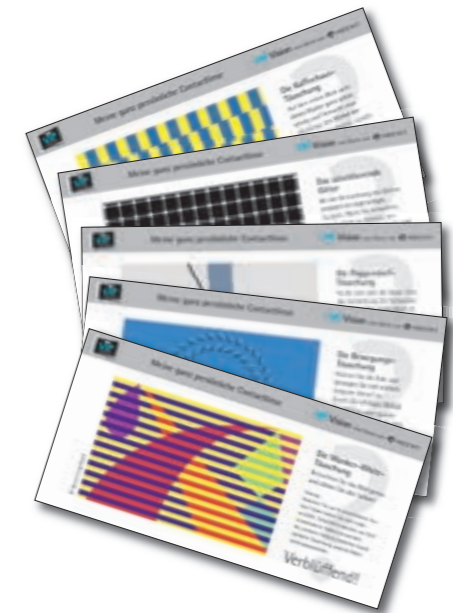
■ Poster

- Für Straßenaufsteller oder zur Schaufenstergestaltung.
- Bis zu einer Größe von DIN A0 können Poster bestellt werden.
- Gerne können wir auch Ihr Firmenlogo integrieren, ganz nach Ihren Bedürfnissen. (Bitte Druckvorgaben erfragen).



■ Persönlicher Erinnerungsservice

- Durch interessant gestaltete Postkarten kann der Kunde ganz klassisch per Post an den nächsten Tausch-/Kontrolltermin erinnert werden.
- Vorlagen für die Erinnerung per Email.



■ Optimale Integration der VICON®/VICON®-T in das Contactlinsen Comfort Concept (CCC) von HECHT (Kundenbindungssystem)



VICON® | Lieferbereich

Sphärische Designs		VICON® sphärisch	VICON® Vita sphärisch-multifokal	Torische Designs		VICON®-T torisch	VICON®-T Vita torisch-multifokal
	Radius	7.2* - 9.6 mm Abstufung 0.05 mm	7.2* - 9.6 mm Abstufung 0.05 mm		Radius	7.2* - 9.6 mm Abstufung 0.05 mm	7.2* - 9.6 mm Abstufung 0.05 mm
	Durchmesser	12.5 - 15.5 mm Abstufung 0.1 mm	12.5 - 15.5 mm Abstufung 0.1 mm		Durchmesser	12.5 - 15.5 mm Abstufung 0.1 mm	12.5 - 15.5 mm Abstufung 0.1 mm
	Sphäre	-30.0 dpt bis +30.0 dpt Abstufung 0.25 dpt	-30.0 dpt bis +30.0 dpt Abstufung 0.25 dpt		Sphäre	-25.0 dpt bis +25.0 dpt Abstufung 0.25 dpt	-25.0 dpt bis +25.0 dpt Abstufung 0.25 dpt
	Abflachung	XS, S, N, F	XS, S, N, F		Zylinder	-0.25 dpt bis -6.0 dpt Abstufung 0.25 dpt	bis -6.0 dpt Abstufung 0.25 dpt
	Nahprofil		A, B, C		Achse	0° bis 180° Abstufung 1 Grad	0° bis 180° Abstufung 1 Grad
	NahWir- kungsZone		XS, S, M, L, XL		Abflachung	XS, S, N, F	XS, S, N, F
			Nahprofil		A, B, C		
			NahWir- kungsZone		XS, S, M, L, XL		

*Kombination kleiner Ø und steiler Radius soweit technisch möglich

VICON®-Materialien	Hecht-Bezeichnung	GM-49A-UV	GM-58A-UV
	Hersteller-Bezeichnung*1	Filcon I 2	Filcon II 2
	Wassergehalt [%]*2	49%	58%
	FDA-zugelassen	Ja	Ja
	Ionizität	nicht-ionisch	nicht-ionisch
	DK-Wert*3	16	26
	Farbe	hellblau	hellblau
	UV-Filter	Ja	Ja
	Bruchempfindlichkeit	gering	mittel

*1 Herstellbezeichnung nach ISO 18369-1:2009

*2 In Gewichtsprozenten bei 20°

*3 $SO / x10^{-11}(\text{cm}^2/\text{sec}) [\text{ml O}^2 / (\text{ml x mmHg})]$

VICON® aus SiH, soweit fertigungstechnisch möglich, jedoch für max. 3monatige Tragezeit empfohlen. Fertigungsaufschlag wird berechnet (siehe Preisliste).

Pflegehinweise: Die VICON® nach dem Absetzen mit CONCARE® Lipoclean® ULTRA reinigen und anschließend mit CONCARE® Kochsalzlösung abspülen. Zur Aufbewahrung und Desinfektion wählen Sie ein Produkt aus der CONCARE® Pflegemittelsere aus. Werden Befeuchtungstropfen benötigt ist CONCARE® HY-LUB ideal.

Hecht Contactlinsen GmbH
Dorfstraße 2-4
79280 Au bei Freiburg
Deutschland

Telefon +49 (0) 761 40 10 5.0
Telefax +49 (0) 761 40 10 5.22
www.hecht-contactlinsen.de
info@hecht-contactlinsen.de

 **HECHT**
Sichtbar besser