



C-FORM[®]
vVISELL
CONSO

WEICHLINSEN |

Die persönlichen Weichen

WEICHLINSEN | Sphärisch

Erkennen, was wichtig ist

C-FORM® – die formgenaue Weichlinse

Grundidee

Die Grundidee der C-FORM® ist eine weitgehend spannungsfreie und dadurch bewegliche Contactlinse mit sehr hohem Tagesanfangs- und Endkomfort.

Durch die Berücksichtigung der topographischen Messung mit dem OCULUS Keratograph, ergänzt durch die unterschiedlichen Corneo-Skleral-Profile (CSP), wird eine formgerechte Parameterauswahl möglich.

- Messung mit einem OCULUS Topographiesystem (Pentacam, Keratograph, Easygraph) erforderlich
- Berechnung der C-FORM® erfolgt mittels Anpassprogramm APEX® z.B. im OCULUS Keratograph
- Vorderflächenkontur wird für jedes Auge neu berechnet, so dass speziell bei hohen negativen Scheitelbrechwerten ein besonders schlankes Randprofil erreicht wird
- Passgenaue Rückfläche bestehend aus einer Kombination sphärischer und asphärischer konzentrischer Zonen
- Variable Randabflachung (3 Corneo-Skleral-Profile)
- 3–12 monatige tägliche Tragezeit je nach Materialtyp (s. Materialtabelle)

vVISELL – die variable Weichlinse

Grundidee

Die Grundidee der vVISELL ist eine bewegliche Contactlinse mit tendenziell kleinem Durchmesser.

Durch das große Parameterangebot, die variable Randzonenabflachung (CSP) und die Doppellentenausführung wird eine persönliche Anpassung möglich und eine optimale Flexibilität der Linse erreicht. Dies führt zu einem druckfreien Anschmiegen der Contactlinse im Limbusbereich und damit zu einem hohen Tragekomfort.

- Anpassung mit den Kriterien: Zentrale Hornhautradien, Corneo-Skleral-Profil sowie sichtbarer Irisdurchmesser
- Auswahl der vVISELL erfolgt über die Berechnungsmöglichkeit im Webshop oder mittels Anpassprogramm APEX® in einem OCULUS Topographiesystem
- Doppellenti für dünnen Randbereich und optimale Flexibilität, bewegliche Contactlinse mit tendenziell kleinem Durchmesser
- Druckfreies Anschmiegen der Linse im Limbusbereich und damit hoher Tragekomfort
- Einkurvige Rückfläche mit variabler Randabflachung (3 Corneo-Skleral-Profile)
- 3–12 monatige tägliche Tragezeit je nach Materialtyp (s. Materialtabelle)

CONSO – die asphärische Weichlinse

Grundidee

Die Grundidee der CONSO ist eine Contactlinse mit einer durchgehend asphärischen Rückfläche, wodurch die natürliche Hornhautform nachempfunden wird.

Dies führt zu einem harmonischen Contactlinsensitz mit gutem Komfort, bester Sehleistung und guter Beweglichkeit.

- Asphärische Rückflächengestaltung der natürlichen Hornhautform nachempfunden
- Anpassung mit den Kriterien: Zentrale Hornhautradien und sichtbarer Irisdurchmesser
- Berechnung der CONSO erfolgt mittels Anpassprogramm APEX® in einem OCULUS Topographiesystem
- Für große Contactlinsendurchmesser
- Für flach verlaufende Limbusübergänge
- 3–12 monatige tägliche Tragezeit je nach Materialtyp (s. Materialtabelle)

WEICHLINSEN | Torisch

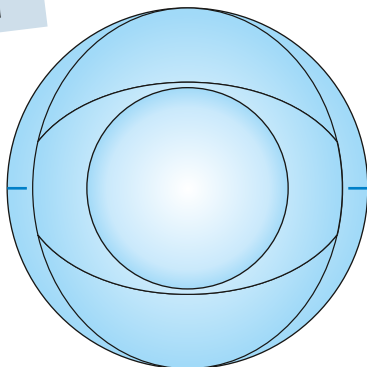
Der eigene Anspruch zählt

Dynamisch torisch stabilisierend (DT)

Grundidee

Eine gut bewegliche Contactlinse mit neutralem Stabilisationsverhalten. Die DT inkliniert unabhängig von Zylinderhöhe, Achslage und Lideinfluss häufig bei 0°. Die Anpassung erfolgt ohne Messlinse.

auch als multifokale Variante erhältlich



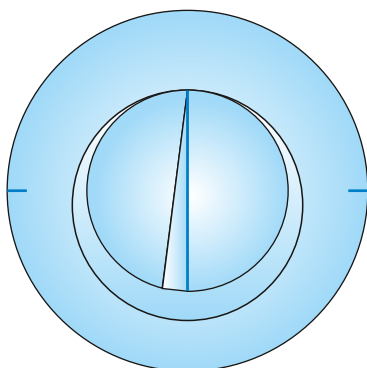
- Zur Korrektur astigmatischer Fehlsichtigkeiten bis 8 dpt Zylinder
- Rückflächentorische Ausführung
- Frontflächenaktives, auf lokale dünne Zonen berechnetes Stabilisationsdesign
- Einheitliche Randprofilstärke im gesamten Linsenumfang
- Minimale durchschnittliche Contactlinsendicke
- Komfortables Tragegefühl, vergleichbar mit einer sphärischen Contactlinse
- Besonders positiv bei hohen Scheitelbrechwerten, großen Contactlinsendurchmessern, sowie normaler bis hoher Lidspannung
- Brillante optische Qualität
- Sehr zuverlässiges Stabilisationsverhalten aufgrund des geringen Lideinflusses
- 2 horizontale Markierungen
- Besonders bei Contactlinsendurchmessern ab 13.5 mm geeignet

Kombinierbar mit den bewährten HECHT Rückflächen C-FORM® oder vVISELL sowie C-FORM® Vita oder vVISELL Vita

Prismatisch torisch stabilisierend (PT)

Grundidee

Eine gut bewegliche Contactlinse für kleine Durchmesser mit einem zuverlässigen Stabilisationsverhalten. Anpassung ohne Messlinse möglich.



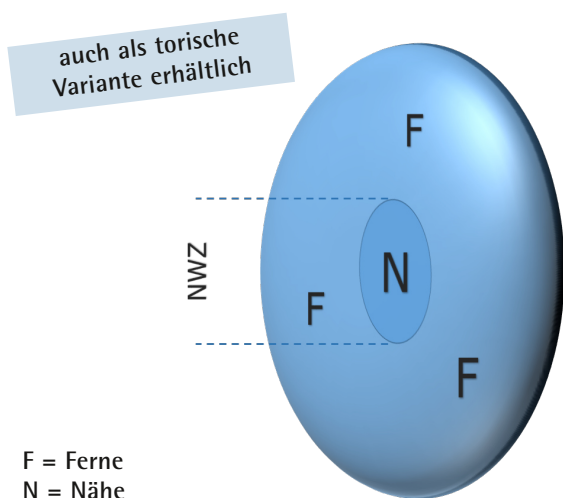
- Zur Korrektur astigmatischer Fehlsichtigkeiten bis 6 dpt Zylinder
- Auf die vorderoptische Zone reduziertes Prisma zur Stabilisation
- Einheitliche Randprofilstärke im gesamten Contactlinsenumfang
- Vordertorische Ausführung
- Brillante optische Qualität
- Zuverlässiges Stabilisationsverhalten
- Besonders bei Contactlinsendurchmessern bis 13.5 mm geeignet
- 2 Markierungen 90° zur Prismenbasis in horizontaler Ausrichtung

Kombinierbar mit den bewährten HECHT Rückflächen C-FORM® oder vVISELL

WEICHLINSEN | Multifokal

Die perfekte simultane Kombination

C-FORM® Vita und vISELL Vita



F = Ferne
N = Nähe
NWZ = Nahwirkungszone

- Multifokale Presbyopiekorrektur nach dem simultanen Prinzip mit dem Nahteil im Zentrum
- Drei Nahprofile wählbar (A/B/C)
- Fünf unterschiedliche Nahwirkungszone wählbar (XS/S/M/L/XL)
- Abbildungsoptimierter Fernbereich, dadurch verbessertes Kontrastsehen im Vergleich zu herkömmlichen simultanen Systemen

Kombinierbar mit den bewährten HECHT Rückflächen C-FORM® oder vISELL; jeweils sphärisch oder dynamisch torisch (DT).

Mögliche Größe der Nahwirkungszone:

- XS = extra small/sehr klein
- S = small/klein
- M = medium/mittel
- L = large/groß
- XL = extra large/sehr groß

Bestimmen Sie zuerst die Rückfläche der Vita:

C-FORM® oder vISELL.

Zusätzlich zu den Anpassrichtlinien der sphärischen oder torischen Contactlinse kommen die gewünschten Funktionseigenschaften der multifokalen Contactlinse. Diese sind stark abhängig von den bestehenden Nah- und Umgebungsbedingungen.

Es sollte immer für beide Augen das gleiche Nahprofil gewählt werden, während bei der Größe der NWZ den Ansprüchen entsprechend variiert werden kann.

Auswahl der Nahwirkungszone XS, S, M, L, XL	
Eine kleinere NWZ wird gewählt:	Eine größere NWZ wird gewählt:
<ul style="list-style-type: none"> • Für das ferndominante Auge • Bei kleinem Pupillendurchmesser • Für sporadisches Nahsehen • Bei häufigen Autofahrten nachts 	<ul style="list-style-type: none"> • Für das nicht ferndominante Auge • Bei großem Pupillendurchmesser • Für anspruchsvolles Nahsehen • Bei schlechten Lichtverhältnissen beim Lesen in der Nähe

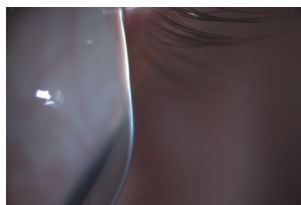
Auswahl des Nahprofils bei der Vita			
Alter des CL-Trägers	bis 50	51-60	über 60
Brillenaddition (dpt)	bis 1.25	1.5-2.25	über 2.25
Nahprofil	A	B	C

WEICHLINSEN | Anpassung

Sphärisch und sphärisch multifokal

1. Anamnese
2. Brillenglasbestimmung sowie Nahsehprüfung für multifokale Contactlinsen durchführen. So viel "Plus" wie möglich in der Ferne ist für den Erfolg bei einer multifokalen Versorgung besonders wichtig.
3. Spaltlampenkontrolle mit und ohne Fluoreszein.
Wichtig: Bestimmung des sichtbaren Irisdurchmessers (wenn ohne OCULUS Keratograph gearbeitet wird) und Bestimmung des Corneo-Skleral-Profiles (CSP).
4. Hornhautparameter bestimmen: Per Ophthalmometer oder mit einem OCULUS Topographiesystem.
5. Die Linsendaten über die Berechnungsmöglichkeit im Webshop oder mit dem HECHT Anpassprogramm APEX® in einem OCULUS Topographiesystem ermitteln.
6. Bei multifokalen Contactlinsen die Größen der NWZ und die Höhe des Nahprofils festlegen.
7. Nach ca. 1 Stunde Tragezeit die angefertigte Contactlinse auf Sitz, Stärke und Bewegung prüfen.
0.3 - 0.6 mm Bewegung nach dem Lidschlag sollten bei optimaler Anpassung am Ende des Tages vorhanden sein.
8. Grundsätzlich muss die multifokale Funktion in der eigenen Umgebung über einen gewissen Zeitraum getestet werden. Falls Änderungen notwendig werden, diese auf keinen Fall nach kurzer Tragezeit durchführen.

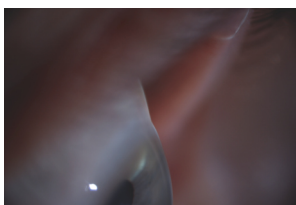
Bestimmen des Corneo-Skleral-Profiles (CSP)



CSP A




CSP B



CSP C

Torisch und torisch multifokal

1. Anamnese
 2. Brillenglasbestimmung mit besonderem Wert auf Zylinderstärke und Achslage sowie Nahsehprüfung für multifokale Contactlinsen durchführen. So viel "Plus" wie möglich in der Ferne ist für den Erfolg bei einer multifokalen Versorgung besonders wichtig.
 3. Das Toleranzfenster festlegen.
Das Toleranzfenster ist der Bereich, in welchem der Linsenträger mit torischer Korrektur auf eine Achsabweichung nicht mit Sehschärfenverminderung reagiert.
 4. Spaltlampenkontrolle mit und ohne Fluoreszein.
Wichtig: Bestimmung des sichtbaren Irisdurchmessers (wenn ohne OCULUS Keratograph gearbeitet wird) und Bestimmung des Corneo-Skleral-Profiles (CSP).
- 
5. Hornhautparameter bestimmen: Vorzugsweise mit dem OCULUS Keratograph oder per Ophthalmometermessung.
 6. Die Linsendaten über die Berechnungsmöglichkeit im Webshop oder mit dem HECHT Anpassprogramm APEX® in einem OCULUS Topographiesystem ermitteln.
 7. Nach ca. 1 Stunde Tragezeit die angefertigte Contactlinse auf Sitz, Stärke und Bewegung prüfen und die Inklination bestimmen.
Ist die erreichte Inklination bei 0° oder liegt die Abweichung innerhalb des Toleranzfensters, besteht in der Regel kein Handlungsbedarf.
Bei größeren Abweichungen ist die Achsenrichtung nach der LARS-Regel zu ändern und eine Neuanfertigung ist erforderlich.
 8. Bei der Kombination torisch-multifokal wird erst nach erfolgreicher Anpassung der torischen Contactlinse (Minstdurchmesser 13,5 mm) die Größe der NWZ und die Höhe des Nahprofils festgelegt. Dann erst erfolgt die Bestellung der torisch-multifokalen Contactlinse.
 9. Grundsätzlich muss die multifokale Funktion in der eigenen Umgebung über einen gewissen Zeitraum getestet werden. Falls Änderungen notwendig werden, diese auf keinen Fall nach kurzer Tragezeit durchführen.

WEICHLINSEN | Lieferbereich

Sphärische Designs			
	C-FORM®	vWISELL	CONSO
Radius	7.4 – 9.6 mm Abstufung 0.1 mm	7.4 – 9.6 mm Abstufung 0.1 mm	ES/S/N/F/EF
Durchmesser d_g	12.5 – 15.5 mm Abstufung 0.1 mm	12.5 – 15.5 mm Abstufung 0.1 mm	13.3 – 15.5 mm Abstufung 0.1 mm
Durchmesser d_o	10.0 – 14.5 mm Abstufung 0.1 mm	–	–
Sphäre	-25.0 dpt bis +25.0 dpt Abstufung 0.25 dpt	-25.0 dpt bis +25.0 dpt Abstufung 0.25 dpt	-25.0 dpt bis +25.0 dpt Abstufung 0.25 dpt
Corneo-Skleral-Profil (CSP)	A, B, C	A, B, C	–

Torische Designs		
	C-FORM®/vWISELL	
	Dynamisch torisch (DT)	Prismatisch torisch (PT)
Radius	7.4 – 9.6 mm Abstufung 0.1 mm	7.4 – 9.6 mm Abstufung 0.1 mm
Durchmesser \varnothing_t	13.5 – 15.5 mm Abstufung 0.1 mm	12.5 – 15.5 mm Abstufung 0.1 mm
Durchmesser \varnothing_o (nur bei C-FORM®)	10.0 – 14.5 mm Abstufung 0.1 mm	10.0 – 14.5 mm Abstufung 0.1 mm
Sphäre	-25.0 dpt bis +25.0 dpt Abstufung 0.25 dpt	-25.0 dpt bis +25.0 dpt Abstufung 0.25 dpt
Zylinder	-0.50 dpt bis -8.0 dpt Abstufung 0.25 dpt	-0.50 dpt bis -6.0 dpt Abstufung 0.25 dpt
Achse	0° bis 180° Abstufung 1 Grad	0° bis 180° Abstufung 1 Grad
Corneo-Skleral-Profil (CSP)	A, B, C	A, B, C

Multifokales Design: Vita	
Mögliche Rückflächendesigns	C-FORM®/ vWISELL
Nahprofil	A, B, C
Nahwirkungszone	XS, S, M, L, XL
Kombinationsmöglichkeiten	Die Vita wird als C-FORM® Vita, vWISELL Vita sowie als C-FORM® Vita-DT und vWISELL Vita-DT angeboten
Lieferbereich wie bei den sphärischen und torischen Designs	

Parameter außerhalb des angegebenen Lieferbereichs müssen auf Herstellbarkeit geprüft werden.
Die Lieferung erfolgt mit einem Preiszuschlag.

WEICHLINSEN | Materialien

Die Tragezeit unserer Weichlinsen richtet sich nach dem ausgewählten Material.

Material	Benz-G3X-UV	Benz-G4X *1	Benz-G5X-ES-UV	HD-54	HW-67-UV	SiH-74*1 (UV)
Herstellerbezeichnung	Filcon 1	Filcon II 2	Filcon II	Filcon II 2	Filcon II 2	Filcon V 3
Wassergehalt	49 %	54 %	59 %	54 %	67 %	74 %
FDA-Gruppe/ genehmigt	1	2	2	2	ja	ja
Ionizität	Nicht ionisch					
DK-Wert *2	15	23	21	23	30	60
Farbe	hellblau	hellblau	hellblau	hellblau/farblos	farblos	hellblau (mit UV)
UV-Filter	ja	nein	ja	nein	ja	farblos (ohne UV)
Bruchresistenz	hoch	mittel	gering	mittel	hoch	sehr gering
Empfohlene Nutzungsdauer	6-12 Monate	3-6 Monate	3-6 Monate	3-6 Monate	6-12 Monate	3 Monate

*1 Produktionsmöglichkeit muss immer überprüft werden

*2 $[10-11 \text{ ml O}_2 \cdot \text{cm}^2 / (\text{sec} \cdot \text{ml} \cdot \text{mmHg})]$ bei 35 °C

Pflegehinweis:

Zur Pflege der weichen Contactlinsen empfehlen wir die Produkte der HECHT CONCARE® Pflegeserie.

Lieferbereich des Linsendesigns in den Materialien:	Benz-G3X-UV	Benz-G4X	Benz-G5X-ES-UV	HD-54	HW-67-UV	SiH-74-UV
C-FORM®	✓	✓	✓	✓	✓	✓
vISELL	✓	✓	✓	✓	✓	✓
CONSO	✓	✓	✓	✓	✓	✓

Material-Parameter-Kombination muss auf Herstellbarkeit geprüft werden.

Lieferbedingungen

Alle Linsen können **mit oder ohne** Rückgabemöglichkeit bestellt werden.

Die Kulanzleistung bei Bruch, welche sich an dem Material orientiert, sowie Rückgabeoptionen entnehmen Sie bitte dem Katalog.



WEICHLINSEN | Die persönlichen Weichen

HECHT ist Entwickler und Hersteller maßgefertigter Contactlinsen.
Unsere gesamte Expertise und Kompetenz befindet sich unter einem Dach.

Persönliche Contactlinsen - made in Südbaden.

HECHT Contactlinsen GmbH
Dorfstraße 2-4
79280 Au bei Freiburg
Deutschland

Telefon +49 (0)761 40105-0
Telefax +49 (0)761 40105-22
www.hecht-contactlinsen.de
info@hecht-contactlinsen.de

 **HECHT**
Sichtbar besser