

Für eine gute Verträglichkeit



Vor jedem Handhaben Ihrer Contactlinsen sollten Sie sich immer gründlich die Hände waschen.

Die tägliche Pflege ist Ihr wichtigster Beitrag für einen dauerhaft hohen Tragekomfort Ihrer Contactlinsen. Die Bausteine hierfür sind tägliches Reinigen und Desinfizieren mit dem passenden Pflegemittel. Bei Bedarf wird Ihnen Ihr Contactlinsenspezialist eine wöchentliche Intensivreinigung empfehlen. Zudem sollte der Contactlinsenbehälter regelmäßig erneuert werden.

Die empfohlenen Tragezeiten sind vom Contactlinsentyp, dem Material und Ihren Tränenfilmbedingungen abhängig. Bitte beachten Sie die Trageempfehlungen Ihres Contactlinsenspezialisten. Der regelmäßige Besuch zur Nachkontrolle gibt Ihnen Sicherheit und ist die Voraussetzung für ein langfristiges und komfortables Contactlinsentragen.

Die Nachkontrolle auf einen Blick

- Persönliches Gespräch
- Sehleistungsüberprüfung
- Sitz- und Funktionsprüfung der Contactlinsen
- Augen-Routine-Check
- Überprüfung der Contactlinsen
- Tipps zur Handhabung und Pflege

Ihr Contactlinsenspezialist

Kontaktdaten



Immer an unserer Seite.
Unser Partner für Contactlinsenmaterialien.

HECHT ist Entwickler und Hersteller maßgefertigter Contactlinsen. Unsere gesamte Expertise und Kompetenz befindet sich unter einem Dach. Persönliche Contactlinsen - made in Südbaden.

0011-2022-01-V3_2020703_SWF.online

HECHT Contactlinsen GmbH
Dorfstr. 2-4
79280 Au bei Freiburg
www.hecht-contactlinsen.de

 **HECHT**
Sichtbar besser

 **HECHT**
Sichtbar besser



Contactlinsenkontrolle

**Basis für erfolgreiches
Linsentragen**

Vorbeugen statt aussteigen

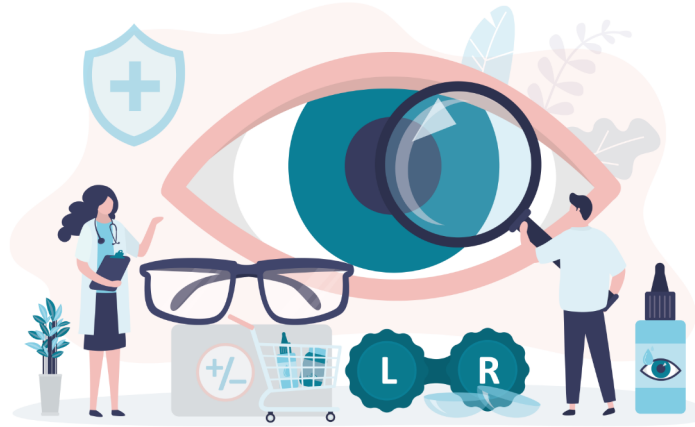


Optimal passende Contactlinsen und gesunde Augen sind die Basis für erfolgreiches Contactlinsentragen. Beim Routine-Check werden tragebedingte Abnutzungserscheinungen an der Contactlinse oder Veränderungen am Auge erkannt.

Langfristiger Tragekomfort

Seh- und Komforteinbußen können ganz einfache Ursachen haben, wie beispielsweise verschmutzte, beschädigte oder verwechselte Contactlinsen. Auch der Linsensitz oder die Stärke können sich verändert haben. Nur bei regelmäßigen Kontrollen kann frühzeitig reagiert werden. Somit sichert man sich einen langfristigen Tragekomfort.

Contactlinsen-Nachkontrolle



Ihre Tragegewohnheiten, der Tragekomfort sowie eventuelle Auffälligkeiten beim Wechsel auf die Brille sind wichtige Hinweise. Die Sehschärfe (Visus) mit Ihren Contactlinsen und ein eventuelles Defizit werden ermittelt.

Eine Contactlinse passend zu Ihrem Auge

Mit Hilfe einer Spaltlampe (Augenmikroskop) kontrolliert der Contactlinsenspezialist die Übereinstimmung der Contactlinsengeometrie zur Form der Hornhaut. Das Bewegungsverhalten der Contactlinsen auf den Augen und der Zustand von Contactlinsen und Augen werden beurteilt. Dies erfolgt mit Hilfe eines speziellen Farbstoffes, dem Fluoreszein, das den Tränenfilm anfärbt.

Ihre Augen und Contactlinsen durchlaufen einen gründlichen Check-up. Bei Bedarf erhalten Sie weitere Tipps zur optimierten Handhabung und Pflege Ihrer Contactlinsen.

Wie oft ist eine Nachkontrolle sinnvoll?

Pro Jahr ist mindestens eine Nachkontrolle empfehlenswert – auch wenn subjektiv alles in Ordnung scheint. Sofern die Gegebenheiten es erfordern, werden kürzere Kontrollabstände vereinbart. Bei einer Verschlechterung des Tragekomforts oder der Sehleistung sollten Sie einen sofortigen Kontrolltermin vereinbaren.

- Tragen Sie Ihre Contactlinsen möglichst schon mehrere Stunden vor dem Termin
- Bringen Sie Ihre Brille und Ihren Contactlinsenbehälter zum Kontrolltermin mit

Was kostet eine Nachkontrolle?

Ihr Contactlinsenspezialist berät Sie, ob eine Politur oder eine Intensivreinigung Ihrer Contactlinsen erforderlich ist. Am Umfang der erbrachten Handwerks- und Dienstleistungen orientiert sich der Preis. Die Kosten für die Nachkontrolle können zusätzlich in Rechnung gestellt werden.